

ТЕХНИЧЕСКОЕ ОПИСАНИЕ №87491738; 87491737.

к ГОСТ 12.4.303-2016 «Одежда специальная для защиты от пониженных температур. Технические требования»

ГОСТ 12.4.280-2014 «Одежда специальная для защиты от общих производственных загрязнений и механических воздействий. Общие технические требования»

**87491738 Полукомбинезон зимний Фаворит (тк.Смесовая,240),
т.серый**

**87491737 Полукомбинезон зимний Фаворит (тк.Смесовая,240),
т.синий**

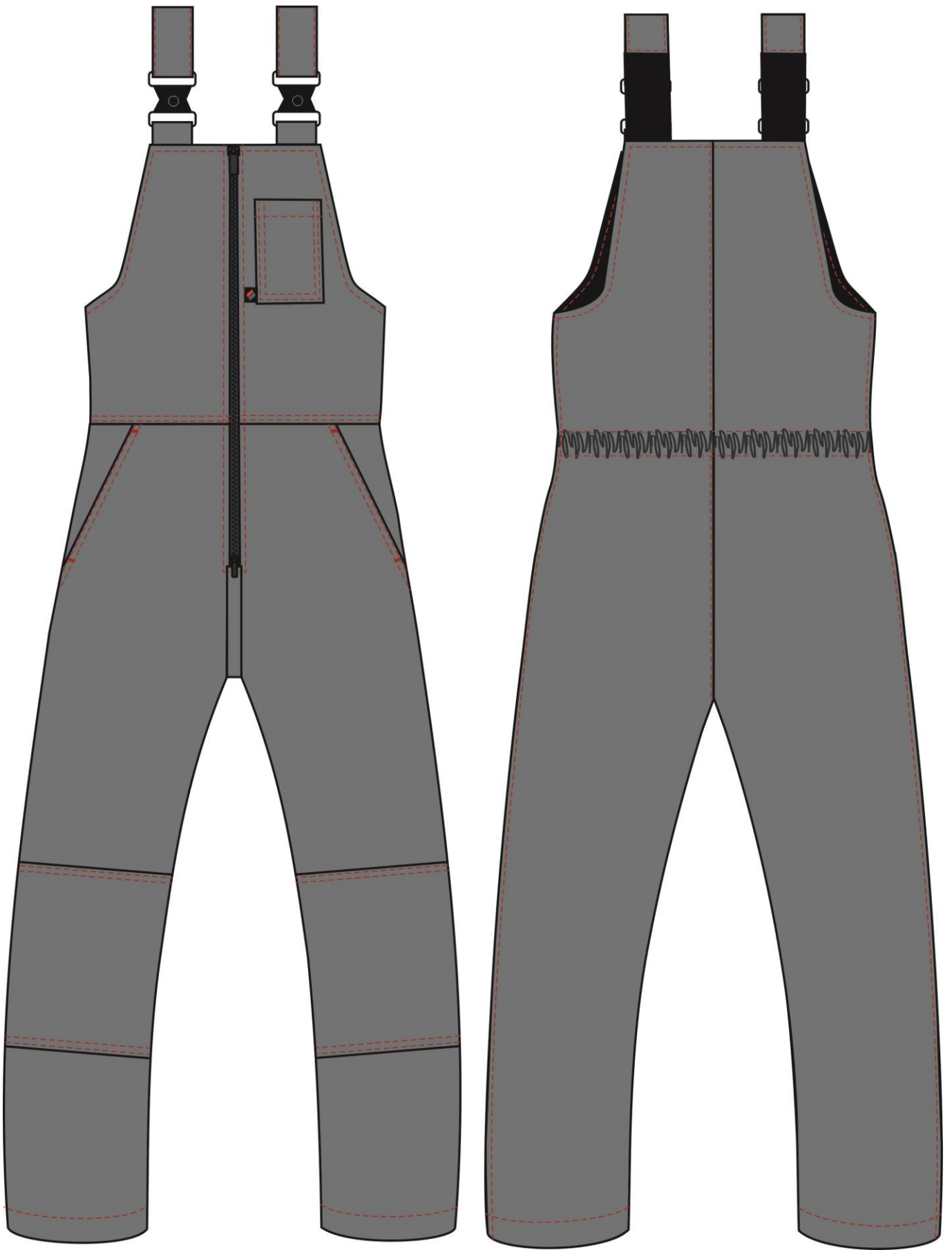


Рис. 1. Эскиз Полукомбинезон зимний Фаворит (тк.Смесовая,240), т.серый
вид спереди и сзади.



Рис. 2. Эскиз Полукомбинезон зимний Фаворит (тк.Смесовая,240), т.синий
вид спереди и сзади.

Изготовление и раскрой (отклонения от нитей основы в тканях и допуски при раскрое) изделий, должны соответствовать требованиям настоящего технического описания, основам промышленных методов обработки специальной одежды и образцу, утверждённому в установленном порядке.

Изделия по размерам должны изготавливаться на типовые фигуры, в соответствии с классификацией: по обхвату груди 80-140, по росту 158-200 по ГОСТ 31399-2009 и настоящего технического описания.

Табл. 1

Обхват груди типовой фигуры, см							
80-84	88-92	96-100	104-108	112-116	120-124	128-132	136-140
Рост типовой фигуры, см							
158-164		170-176		182-188		194-200	

Описание внешнего вида модели

Полукомбинезон зимний Фаворит предназначен для защиты работающих от пониженных температур в различных отраслях промышленности, изготавливается в соответствии с ГОСТ 12.4.303-2016 «Одежда специальная для защиты от пониженных температур. Технические требования», ГОСТ 12.4.280-2014 «Одежда специальная для защиты от общих производственных загрязнений и механических воздействий. Общие технические требования»

Полукомбинезон прямого силуэта с центральной застёжкой на открытую тесьму «молния», с притачной грудкой и вставкой по среднему шву передних половинок.

На грудке слева накладной карман. *В нижней части переднего шва (со стороны среднего шва) настрачивания накладного кармана вставлена тканая этикетка-флажок «Факел».*

Передние половинки брюк с боковыми карманами с наклонным входом, с наколенниками.

Задние половинки цельнокроеные. По линии талии настрочена эластичная тесьма.

Бретели регулируются при помощи фастексов и открытой эластичной тесьмы.

Утеплённая притачная подкладка простегана вертикальными параллельными строчками.

Низ полукомбинезона обработан швом в подгибку с закрытым срезом.

На левую переднюю половинку подкладки в области груди настрочена этикетка ФИО (см. схему).

В левом боковом шве, со стороны изнанки расположен запасной лоскут.